

Construction de logements

Résultats à fin janvier 2010 (France entière)

Les résultats sont définitifs. Une révision a été apportée sur les chiffres publiés il y a un mois pour les données de l'année 2009. Celle-ci est de - 0,8 % pour le nombre de logements autorisés et de + 0,4 % pour le nombre de logements mis en chantier.

Nombre de logements

	janvier 2010	créations des 3 derniers mois		créations des 12 derniers mois	
	créations	cumul	variation (1) en %	cumul	variation (2) en %
AUTORISÉS	32 936	101 198	-11,7	389 431	-18,7
Selon le type de construction					
Construction neuve	28 233	88 026	-16,5	339 007	-23,2
Construction sur bâtiment existant	4 703	13 172	42,1	50 424	34,5
Selon le type de logement					
Logements ordinaires	30 160	91 857	-13,5	355 955	-20,3
<i>individuels purs</i>	12 724	36 106	-0,8	138 493	-16,8
<i>individuels groupés</i>	5 690	18 360	2,9	68 919	0,3
<i>collectifs</i>	11 746	37 391	-28,1	148 543	-29,8
En résidence	2 776	9 341	11,4	33 476	4,4
Annulations*	3 857				
COMMENCÉS	21 985	78 999	-6,9	333 742	-14,3
Selon le type de construction					
Construction neuve	19 977	70 805	-7,4	299 567	-14,3
Construction sur bâtiment existant	2 008	8 194	-2,1	34 175	-14,0
Selon le type de logement					
Logements ordinaires	20 343	74 840	-7,7	314 246	-15,5
<i>individuels purs</i>	7 511	28 281	-25,1	131 705	-18,5
<i>individuels groupés</i>	4 026	13 067	22,4	44 167	-6,3
<i>collectifs</i>	8 806	33 492	2,5	138 374	-15,1
En résidence	1 642	4 159	11,2	19 496	10,9
Annulations*	303				

Source : SOeS, Sit@del2

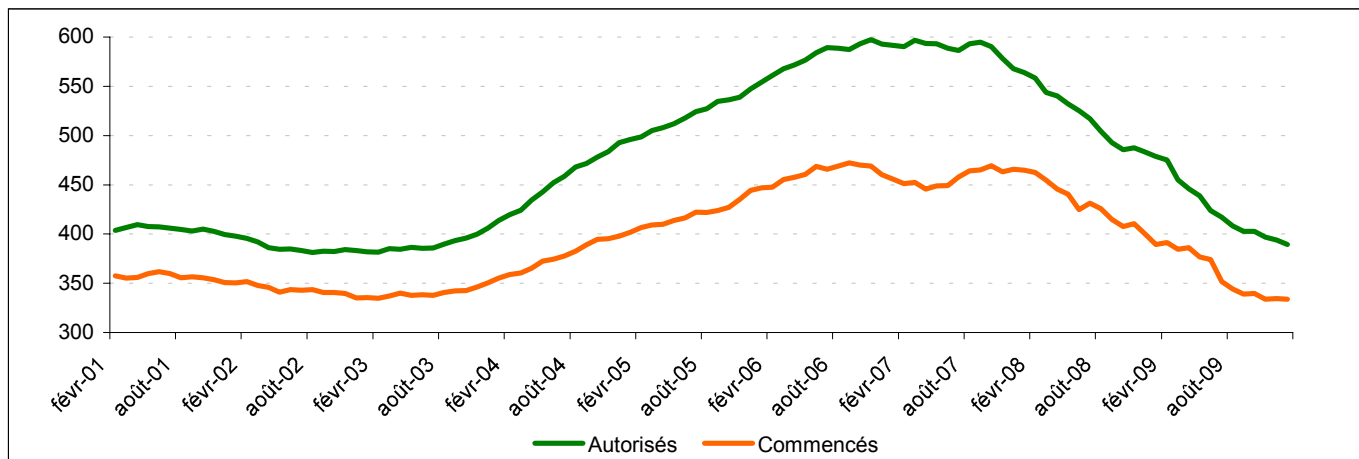
Unité : logement

(1) (nov. 09 à janv. 10) / (nov. 08 à janv. 09)

(2) (fév. 09 à janv. 10) / (fév. 08 à janv. 09)

* voir note explicative

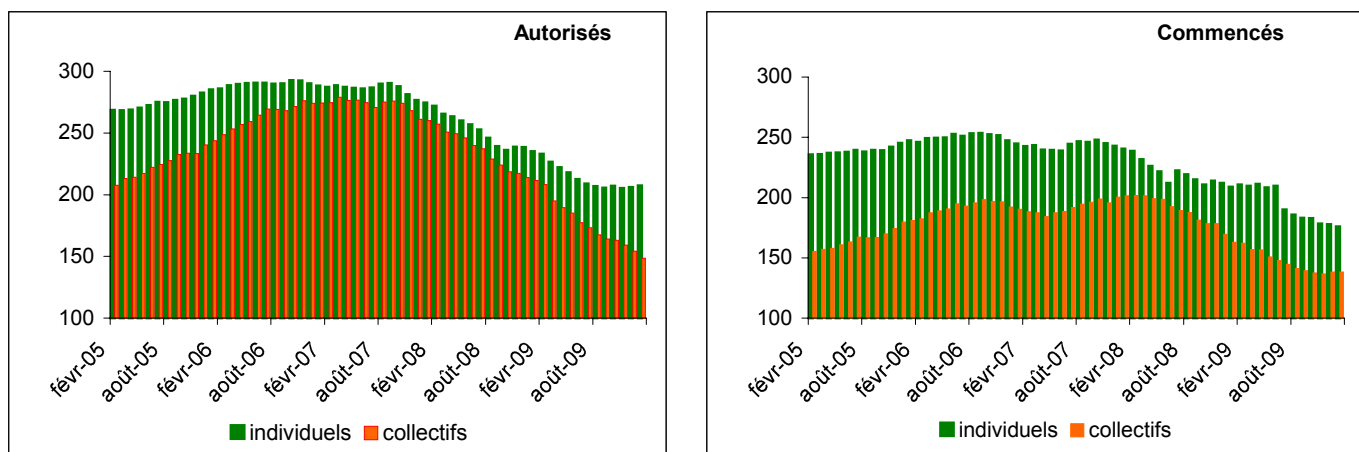
Nombre de logements cumulés sur 12 mois



Source : SOeS, Sit@del2

Unité : millier de logements

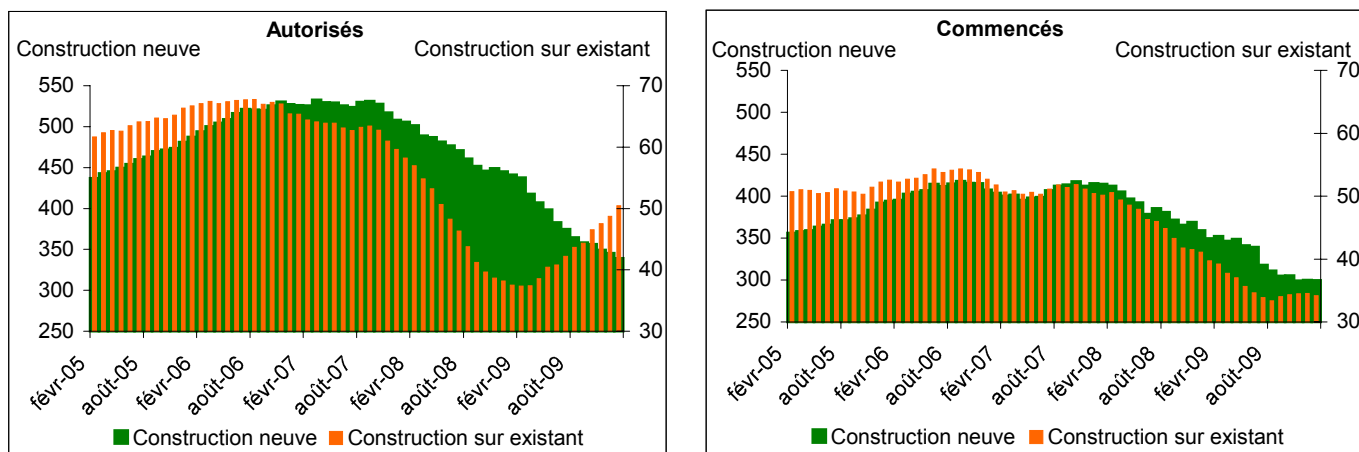
Nombre de logements ordinaires (individuels et collectifs) en cumul sur 12 mois



Source : SOeS, Sit@del2

Unité : millier de logements

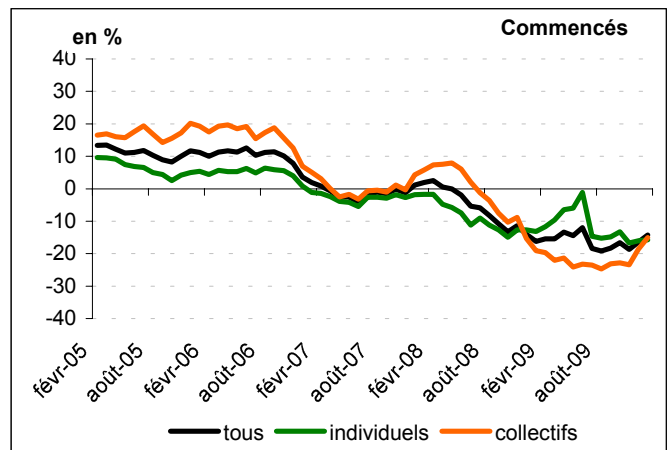
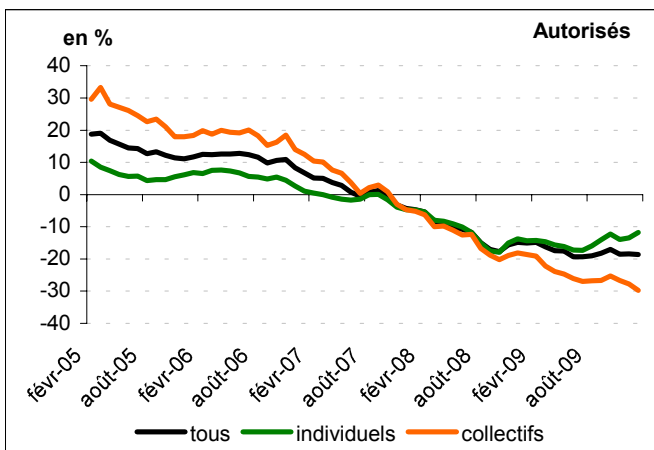
Nombre de logements selon le type de construction en cumul sur 12 mois



Source : SOeS, Sit@del2

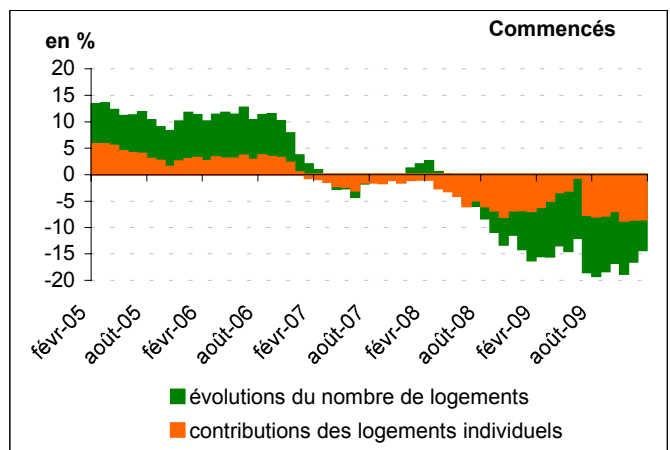
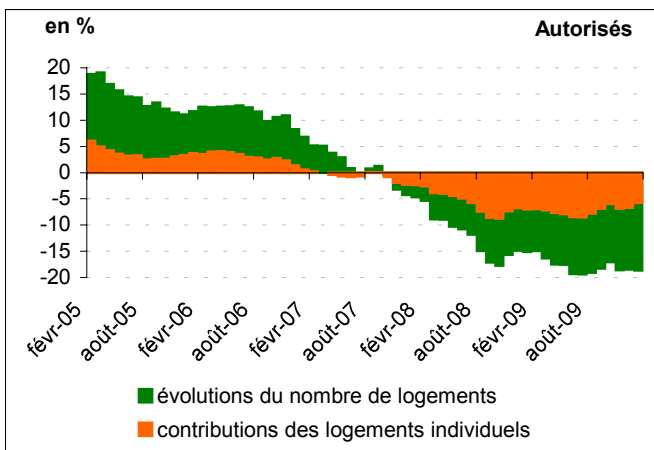
Unité : millier de logements

Évolution du nombre de logements (variation des 12 derniers mois par rapport aux 12 mois précédents)



Source : SOeS, Sit@del2

Contribution des logements individuels à l'évolution du nombre de logements (variation des 12 derniers mois par rapport aux 12 mois précédents)



Source : SOeS, Sit@del2

Note de lecture

Pour chaque mois, la contribution des logements individuels à l'évolution du nombre de logements mesure le poids de l'évolution des logements individuels dans l'évolution globale du nombre de logements. Plus la contribution des logements individuels est forte, plus ils sont la cause de l'évolution globale.

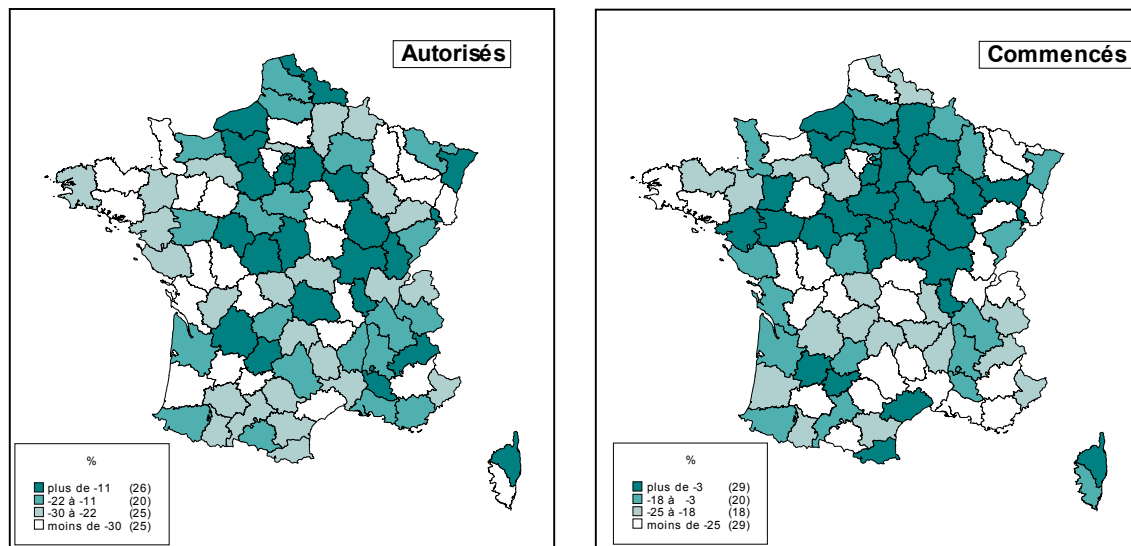
Note explicative

Les chiffres publiés dans ce document sont issus de la base de données Sit@del2 qui rassemble les informations relatives aux autorisations de construire (permis délivrés) et aux mises en chantier transmises par les directions départementales de l'équipement (DDE) et par les communes instructrices. Ils sont exprimés en date de prise en compte, c'est-à-dire à la date à laquelle l'événement (autorisation, ouverture de chantier, etc.) est enregistré dans la base de données Sit@del2.

Ces chiffres distinguent construction neuve (bâtiment totalement nouveau) et construction sur existant (bâtiment s'appuyant sur une partie existante comme des transformations de locaux en logements ou la construction de logement attenant au bâtiment existant). Les chiffres portent sur le nombre total de logements répartis en logements ordinaires et logements en résidence. Au sein des logements ordinaires, on distingue les logements individuels (purs et groupés) et les logements collectifs. Les logements en résidences (résidences pour personnes âgées, pour étudiants, pour touristes, etc.) se caractérisent par la fourniture de services individualisés (de loisirs, de restauration, de soins ou autres) en sus du gîte. Les foyers et les hôtels qui ne comportent que des chambres et des services communs ne sont pas classés dans les logements mais dans les locaux d'hébergement.

Les annulations indiquent le nombre de logements dont les permis ont été annulés (par décision administrative ou volontairement) au cours du mois.

Nombre de logements par département métropolitain (variation des 12 derniers mois par rapport aux 12 mois précédents)



Source : SOeS, Sit@del2

Nombre de logements par région

Régions	AUTORISÉS			COMMENCÉS		
	févr-2009	févr-2008	variation (1)	févr-2009	févr-2008	variation (1)
	à janv-2010	à janv-2009	en %	à janv-2010	à janv-2009	en %
FRANCE ENTIÈRE	389 431	478 823	-18,7	333 742	389 322	-14,3
FRANCE MÉTROPOLITAINE	368 274	457 306	-19,5	321 350	376 998	-14,8
ALSACE	10 300	12 245	-15,9	8 762	11 101	-21,1
AQUITAINE	27 083	34 700	-22,0	24 391	28 962	-15,8
AUVERGNE	7 009	8 668	-19,1	6 015	8 587	-30,0
BASSE-NORMANDIE	8 680	11 629	-25,4	7 637	10 441	-26,9
BOURGOGNE	7 588	8 861	-14,4	7 492	5 535	35,4
BRETAGNE	22 281	32 173	-30,7	22 630	29 641	-23,7
CENTRE	16 700	16 297	2,5	13 903	13 977	-0,5
CHAMPAGNE-ARDENNE	6 173	7 425	-16,9	6 146	6 040	1,8
CORSE	4 686	6 511	-28,0	3 270	3 038	7,6
FRANCHE-COMTÉ	6 389	7 296	-12,4	5 598	6 955	-19,5
HAUTE-NORMANDIE	11 696	9 077	28,9	8 317	6 980	19,2
ÎLE-DE-FRANCE	46 172	50 076	-7,8	36 043	40 722	-11,5
LANGUEDOC-ROUSSILLON	23 209	32 844	-29,3	25 039	26 104	-4,1
LIMOUSIN	3 307	4 511	-26,7	3 030	4 196	-27,8
LORRAINE	11 458	15 397	-25,6	9 224	12 182	-24,3
MIDI-PYRÉNÉES	20 321	27 539	-26,2	19 776	23 296	-15,1
NORD - PAS-DE-CALAIS	19 407	20 889	-7,1	14 127	18 497	-23,6
PAYS DE LA LOIRE	22 747	31 782	-28,4	22 946	22 599	1,5
PICARDIE	7 949	10 772	-26,2	7 728	7 834	-1,4
POITOU-CHARENTES	10 881	16 893	-35,6	10 878	14 386	-24,4
PROVENCE-ALPES-CÔTE D'AZUR	29 065	35 342	-17,8	19 485	26 159	-25,5
RHÔNE-ALPES	45 173	56 379	-19,9	38 913	49 766	-21,8
DROM (2)	21 157	21 517	-1,7	12 392	12 324	0,6

Source : SOeS, Sit@del2

Unité : logement

(1) (fév. 09 à janv. 10) / (fév. 08 à janv. 09)

(2) Départements et Régions d'Outre-Mer

Ressources, territoires, habitats et logement
Énergie et climat Développement durable
Prévention des risques Infrastructures, transports et mer

Présent
pour
l'avenir

Chiffres & statistiques

Commissariat général
au développement
durable

Service
de l'observation
et des statistiques

Tour Voltaire
92055 La Défense cedex
Mel :

diffusion.so.es.cgdd@

developpement-

durable.gouv.fr

Télécopie :

(33/0) 1 40 81 13 30

Directeur
de la publication
Bruno TRÉGOUËT

ISSN : 2102-6378

© SOeS 2010



Pour en savoir plus :

Catherine BELLER

Catherine.Beller@developpement-durable.gouv.fr